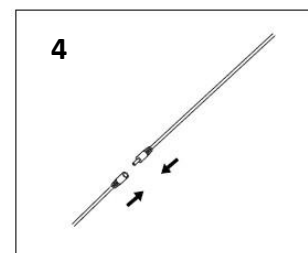
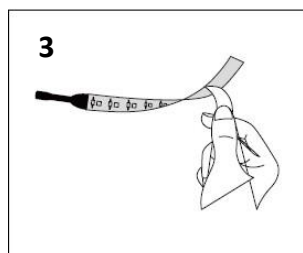
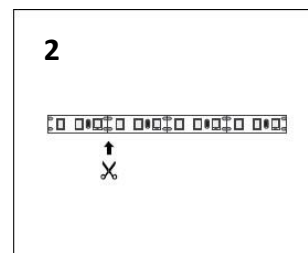
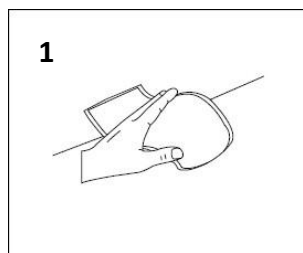


Děkujeme, že jste si zakoupili naše zařízení. Před instalací, použitím nebo opravou zařízení si pečlivě přečtěte tento návod a věnujte pozornost bezpečnostním varováním a pokynům. Tím zajistíte nejen ochranu osob, ale i dlouhodobou životnost zařízení.

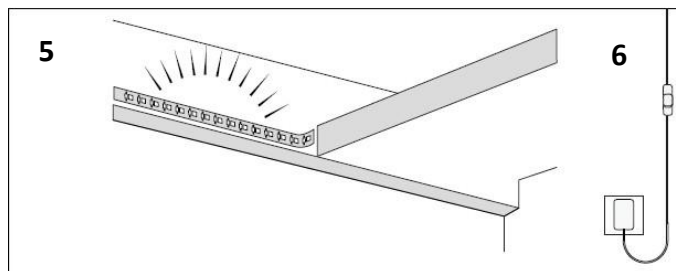
## INSTALACE

1. Otřete povrch, na který budete pásek instalovat.
2. Naměřte a ustříhněte požadovanou délku
3. Odkryjte lepicí stranu pásky
4. Připojte přívodní kabel
5. Nalepte pásek na povrch
6. Připojte přívodní kabel k zástrčce



## UPOZORNĚNÍ

- Pokud je zařízení poškozeno, nepoužívejte jej.
- Pásek lze zkrátit podle potřeby.
- Pro dosažení maximální životnosti a výkonu doporučujeme instalaci pásek do hliníkových profilů.
- Zařízení nevystavujte vodě ani vlhkosti.



Po skončení životnosti je třeba vyměnit svítidlo celé a zlikvidovat jej na místě pro to určeném. Tento produkt obsahuje světelný zdroj, který z konstrukčních důvodů nelze vyjmout pro ověření, a proto je celý produkt považován za světelný zdroj. Přívodní kabel nelze vyměnit, je-li poškozený, zařízení nesmí být nadále používáno.

Na výrobek je vystaveno CE prohlášení o shodě v souladu s platnými předpisy.  
Na vyžádání u výrobce: [info@solight.cz](mailto:info@solight.cz), případně ke stažení na [www.solight.cz](http://www.solight.cz).

